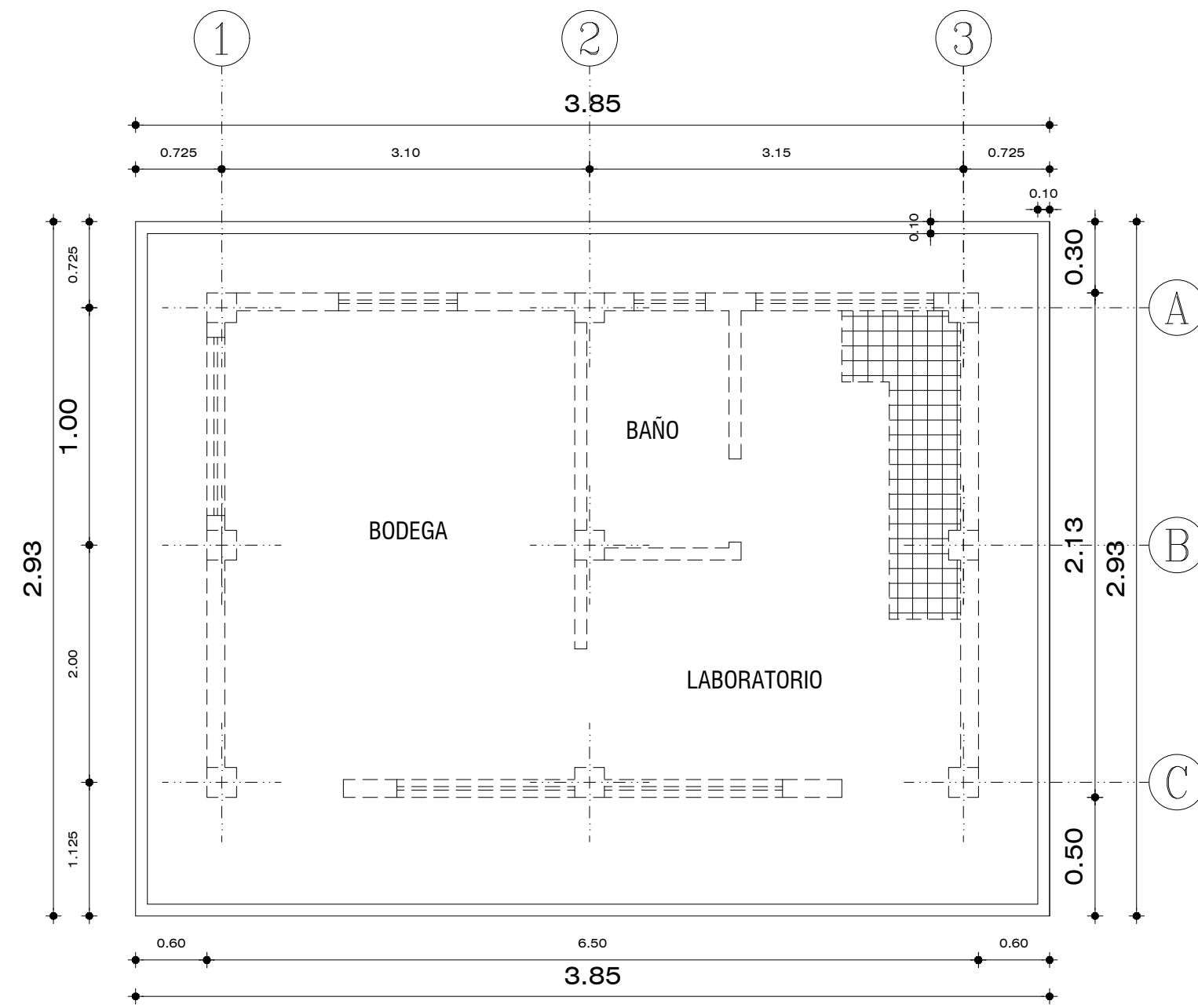
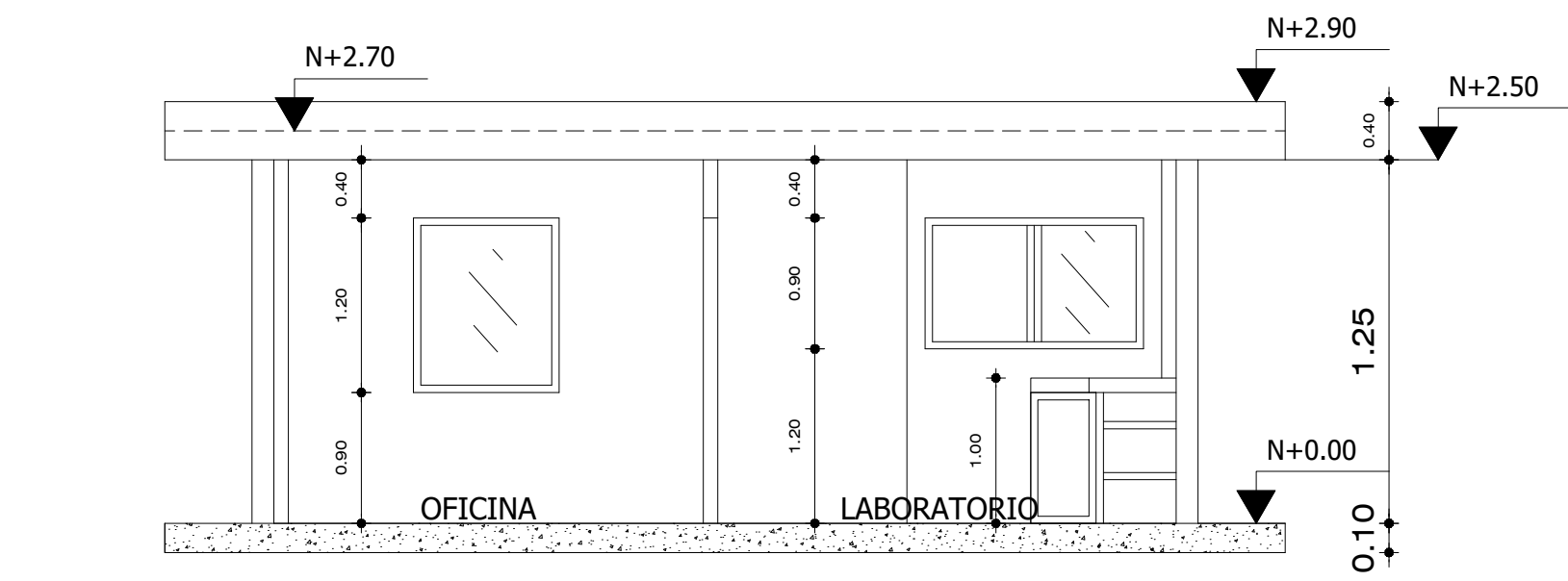


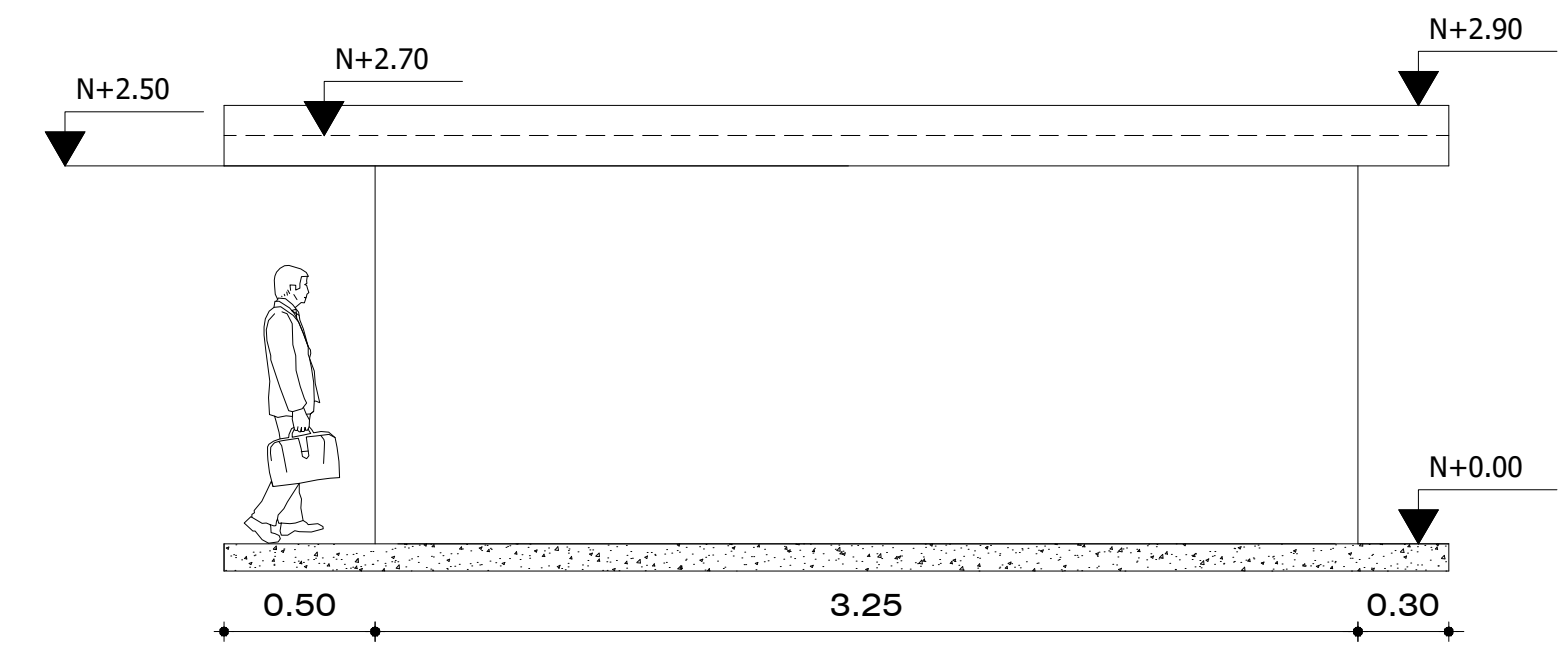
PLANTA ARQUITECTONICA
ESCALA: 1:50



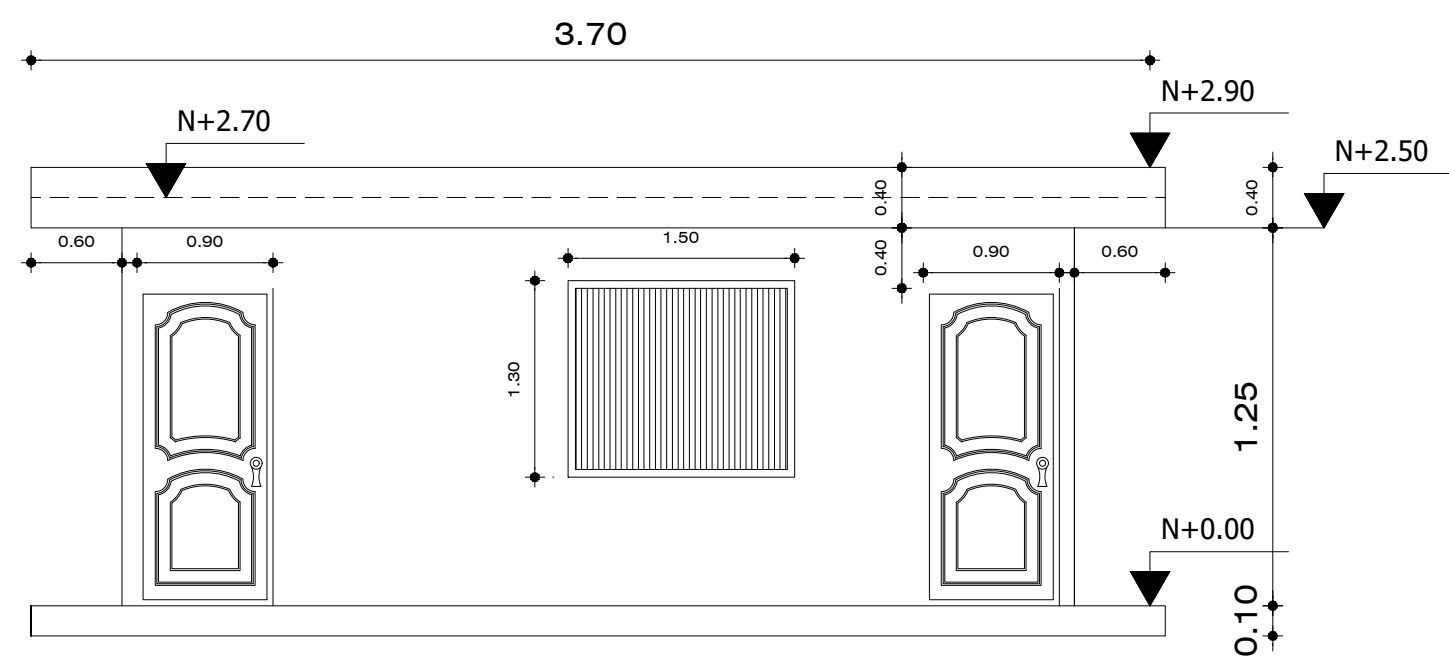
PLANTA DE CUBIERTAS
ESCALA: 1:50



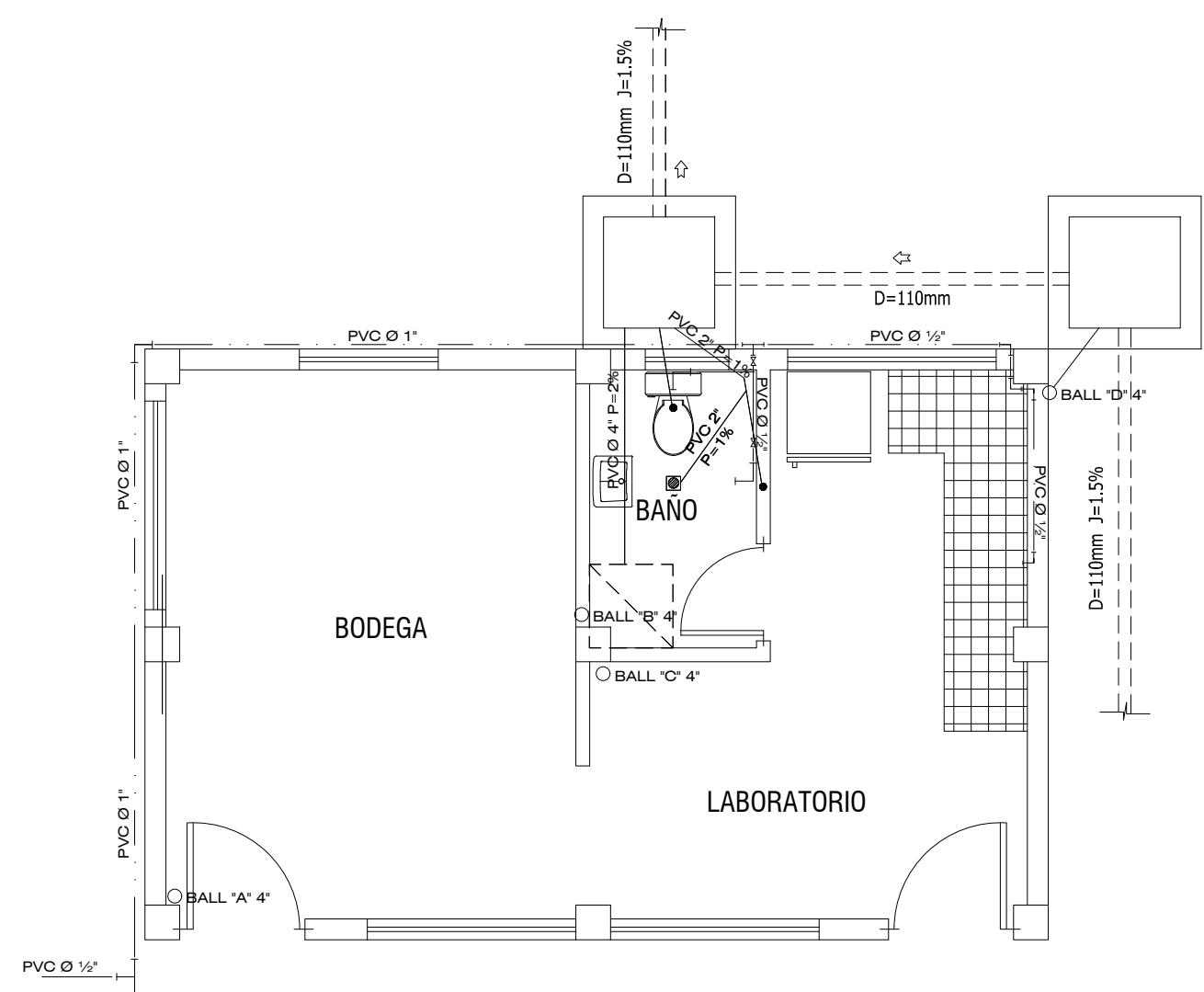
CORTE A-A
ESCALA: 1:50



ELEVACION LATERAL
ESCALA: 1:50

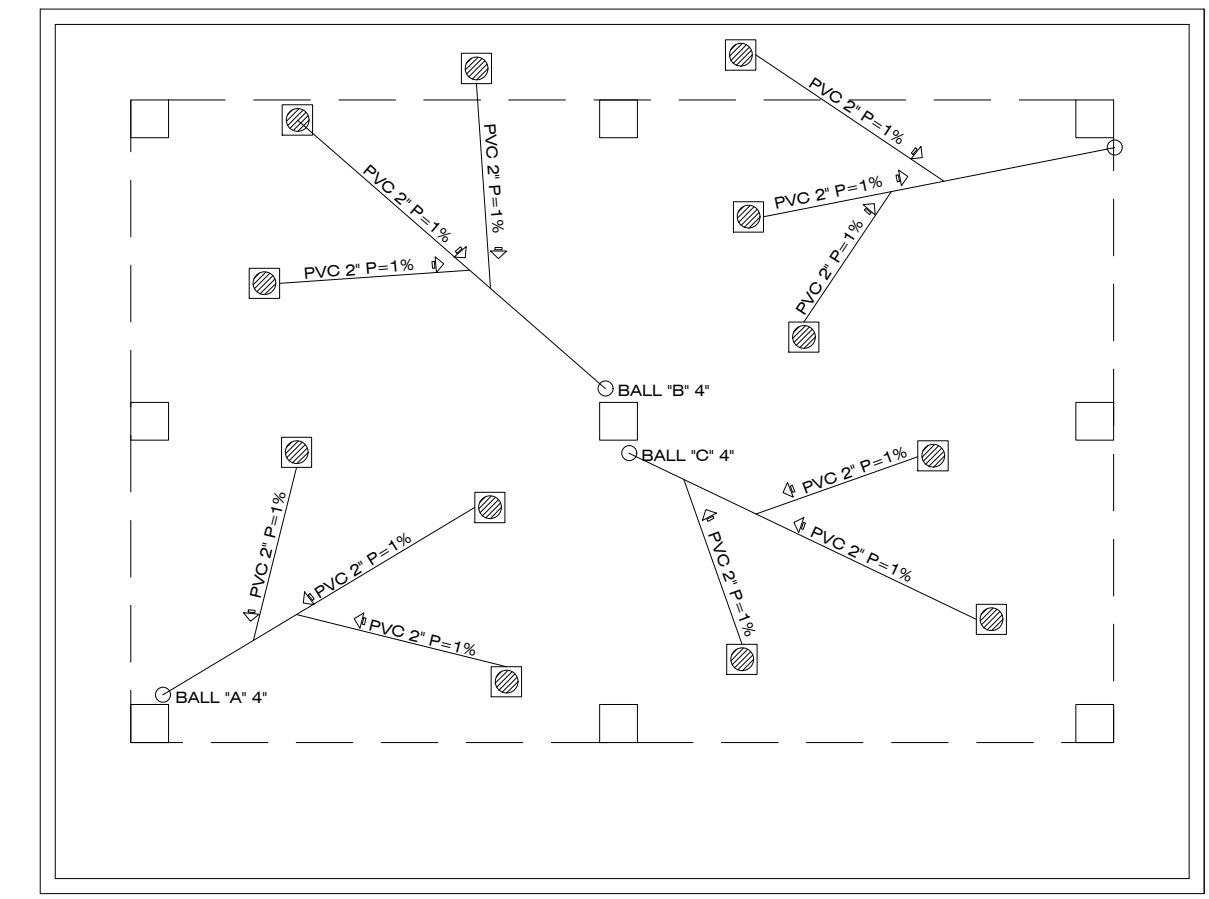


LABORATORIO
ELEVACION PRINCIPAL
ESCALA: 1:50

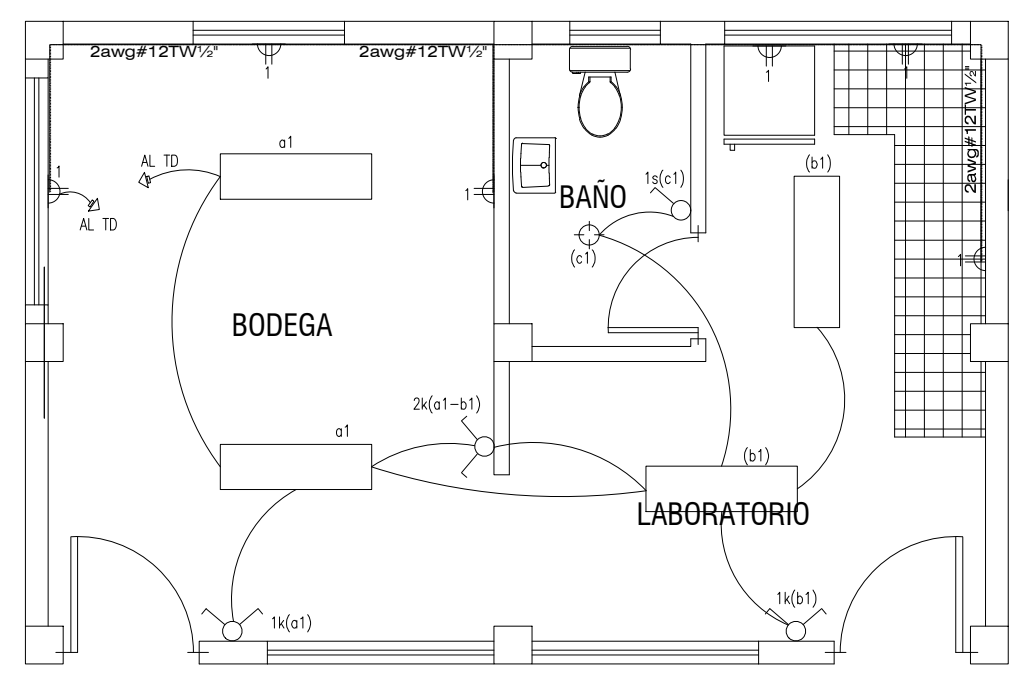


INSTALACION HIDROSANITARIA
ESCALA: 1:50

SIMBOLOGIA HIDROSANITARIA	
	CAJA DE REVISION
	SUMIDERO DE PISO
	BAJANTE AGUAS LLUVIAS
	TUBERIA PVC TIPO B
	PUNTO DE AAPP (1/2")
	RED DE AAPP (1/2")



AGUAS LLUVIAS EN CUBIERTA
ESCALA: 1:50



SIMBOLOGIA ELECTRICA	
	LUMINARIA INCANDESCENTE
	LUMINARIA FLUORESCENTE
	TOMACORRIENTE
	INTERRUPTOR
	CONMUTADOR
	MEDIDOR
	TABLERO DE DISTRIBUCION
	RED DE TOMACORRIENTES
	RED LUMINARIAS

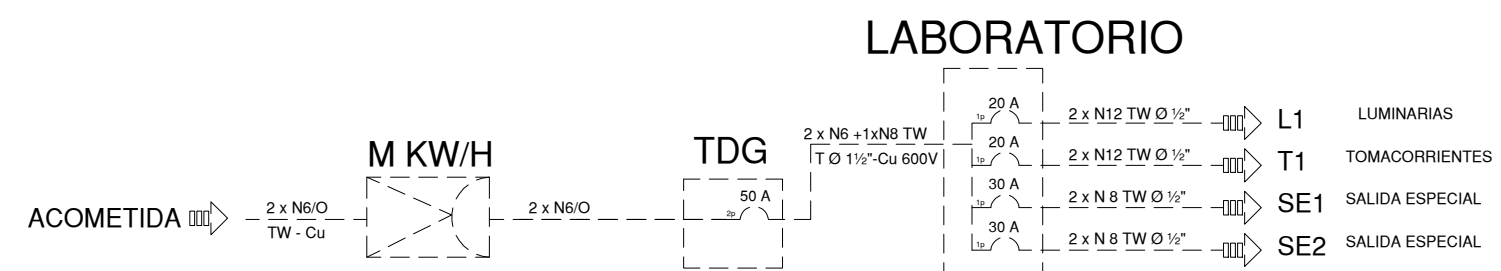


DIAGRAMA UNIFILAR
ESCALA: GRAFICA

EMPRESA PÚBLICA MUNICIPAL DE AGUA POTABLE, ALCANTARILLADO Y SANEAMIENTO DE CALVAS EP

PROYECTO:
ESTUDIO DEL SISTEMA DE AGUA POTABLE URBANO MARGINAL CHILE, PARROQUIA CHILE, CANTÓN CALVAS, PROVINCIA DE LOJA

CONTENIDO:
- PLANTA DE TRATAMIENTO SECTOR CHILE
- DETALLES CONSTRUCTIVOS

CONSULTORIA	ADMINISTRACIÓN	FISCALIZACIÓN
ING. ANGEL M. MONTOYA PONCE CONSULTOR	ING. ANTONIO JAMBO ESTRADA ADMINISTRADOR	ING. IVÁN VALLEJO FISCALIZADOR

LAMINA Nº
19
DE
44

FECHA: ABRIL 2021
ESCALAS: INDICADAS